

Faovi

Contribución económica, ambiental y social en el periodo 2018 - 2022

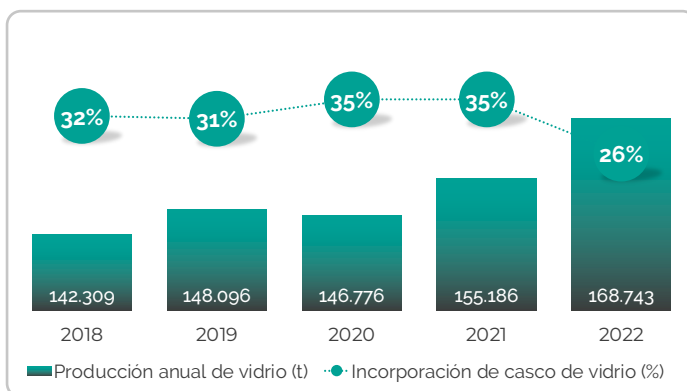


VERESCENCE



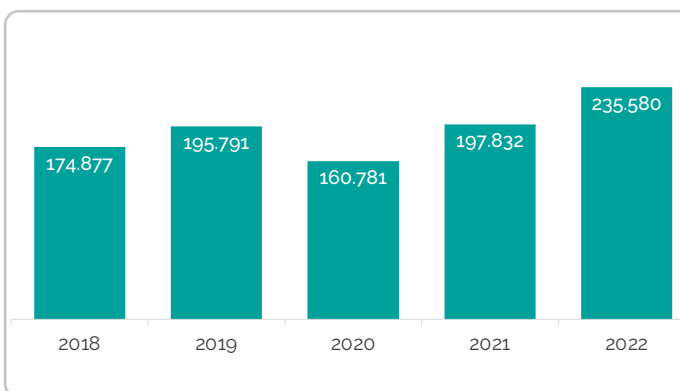
Gráfica 1.

Producción anual de vidrio para envases (t) y tasa de incorporación de casco de vidrio (%)



Gráfica 2.

Evolución de la cifra de negocio total (miles de euros)



Las empresas que integran la asociación de Fabricantes de Otros vidrios (como el vidrio doméstico, aisladores o envases para cosmética y perfumería) han incrementado en 2022 sus cifras de producción, superando las 168 mil toneladas. De igual manera, el sector adapta el nivel de incorporación de casco de vidrio en función de los estrictos condicionantes en materia de calidad del vidrio, lo que repercute en la capacidad de integración de materiales recuperados.

Incluso con este escenario, la intensidad energética por cada tonelada de vidrio fabricado ha sido la más baja del periodo, así como el nivel de emisiones de CO₂.

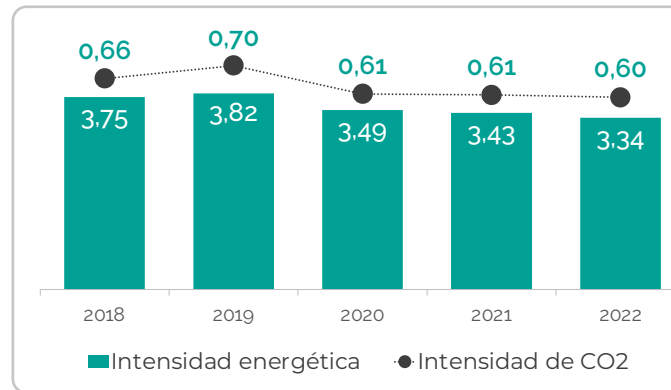
Por su parte, el nivel de gasto anual y las cifras de contribuciones sociales han aumentado un 3,5% respecto al ejercicio anterior. En Faovi también se mantiene el nivel de calidad en el empleo y de contratación indefinida, así como la cifra de formación a los equipos. Todo ello repercute en la mejora de la empleabilidad de las personas, en el incremento de la seguridad en el lugar de trabajo y en el desempeño global de las plantas vidrieras.

Las emisiones de CO₂ son las más bajas del periodo, reforzando el compromiso ambiental de Faovi.

La contribución social a la comunidad, el empleo de calidad y la adquisición de materias locales son las señas de identidad de un sector industrial comprometido con el desarrollo social.

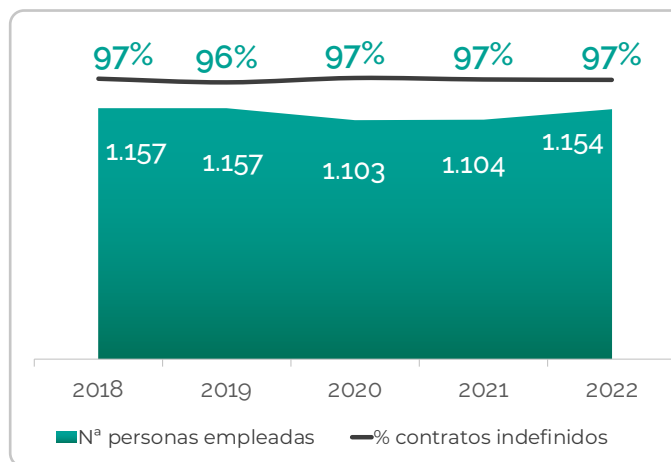
Gráfica 3.

Intensidad energética (MWh/ t de producto) e intensidad de CO₂ (t emitidas / t de producto)



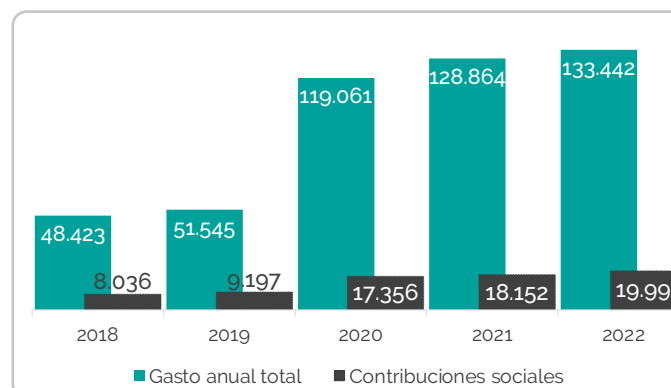
Gráfica 4.

Nº de empleos directos y empleos indefinidos (total y %)



Gráfica 5.

Gasto anual (miles de euros) y contribuciones sociales (miles de euros)

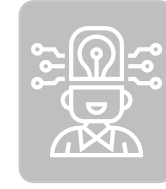


Impactos sociales en 2022



16 años

de antigüedad media de los contratos



20 horas al año

de formación ofrecida de media a cada persona trabajadora



93%

de materias primas y subproductos adquiridos en territorio nacional



30%

de materias primas y subproductos adquiridos en un radio de 300km



60%

de producto vendido en territorio nacional



43%

de producto vendido a clientes situados a un radio de 300 km

